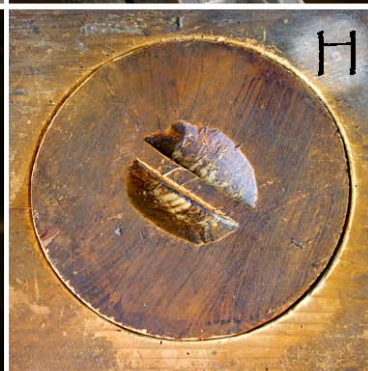
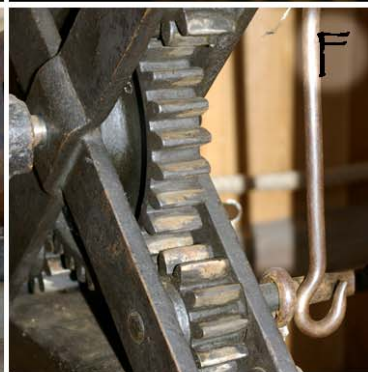
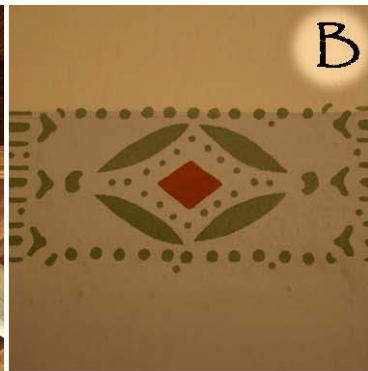
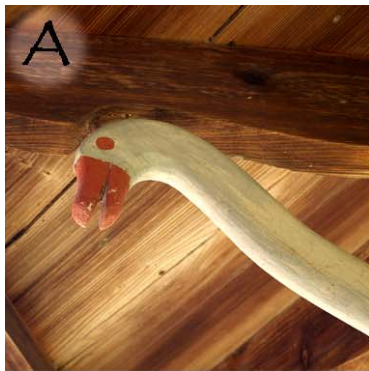


## „...DU PIST HERR UND ICH PIN GNECHT...“ (GC4PFBA)



### Fragen:

A: Über diesem Detail finden sich mehrere verschleißbare kleine Öffnungen wie viele sind es insgesamt? (Die großen Türen zählen nicht dazu; das Ergebnis ist eine ungerade Zahl.)

A=\_\_\_

B: Wie viele Infotafeln befinden sich im Raum mit dem Detail?

B=\_\_\_

C: Wo wurden die Ziegel hergestellt, die das Bauwerk mit diesem Detail bedachen? Die Anzahl der Buchstaben des Herstellungsortes ist gesucht. C=\_\_\_

D: Wie viele Speichen hat jedes der Räder, die zum Gegenstand mit diesem Detail gehören? D=\_\_\_

E: Wie heißt die Firma, die das Gerät mit diesem Detail hergestellt hat? Gesucht ist der Buchstabenwert des am häufigsten im Firmennamen vorkommenden Buchstabens. E=\_\_\_

F: Wie lang ist das Gebäude, in dem dieses Detail zu finden ist - eine Tafel am Eingang gibt darüber Aufschluss! F=\_\_\_

G: Unterhalb dieses Details ist ein Behälter. Wie viele Bohrungen hat dieser an der Vorderseite? G=\_\_\_

H: Zähle die Betten, die sich auf der Etage mit diesem Detail befinden. Doppelbetten aus Einzelbetten zählen als zwei Betten. H=\_\_\_

J: Nahe dieses Details findet sich eine Jahreszahl. Du brauchst davon die Quersumme. J=\_\_\_

K: Die gesuchte Zahl befand sich unübersehbar direkt rechts von diesem Detail und fehlt inzwischen. Daher K=3

### Tipps:

Linke Spalte Bilder: Außenaufnahmen.

Rechte Spalte Bilder: Innenaufnahmen.

Um diese Objekte/Details geht es: Balkon, Kindertransportmittel, Melkmaschine, Notstand, Presse, Ofen, Schablonenmalerei, Seilmaschine, Taubenschlag, Toilettenstuhl

### Wo wird was gesucht:

Schusteröderhof: 1 x innen, 1 x außen.

Kochhof: 1 x innen, 2 x außen

Heilmeierhof: 1 x innen

Marxensölde/Seilerei: 1 x innen, 1 x außen

Lehnerhof: 1 x innen, 1 x außen

Finalberechnung: N 48° 2x.xxx, E 012° 2y.yyy

$$x.xxx=(C*G*J)+((A-E)/2)-(G*A)-C^3 \quad y.yyy=(D*F*H)+(H^2*B)-K^3-(K*F)$$